
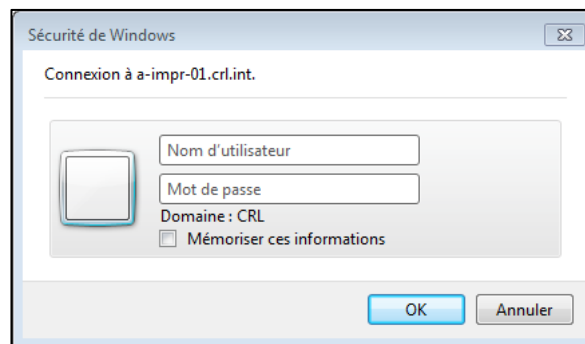


Installation d'une imprimante

Installation d'une imprimante

Note : Vous devez être au Cégep pour procéder à cette installation.

1. Faire simultanément les touches  + R
2. Tapez : `\\A-IMPR-01.crl.int` dans la zone de saisie.
3. Appuyez sur la touche « Entrée ».
4. Dans la fenêtre ouverte, double-cliquez sur l'imprimante désirée.
5. Pour les étudiants, la fenêtre suivante apparaîtra :
 - a. Inscrire CRL\ + votre DA : ex : CRL\123456
 - b. Inscrire votre mot de passe au format AAMMJJ
 - c. Cliquez sur le bouton « Ok ».



6. L'imprimante s'installera automatiquement.
7. Si vous obtenez une erreur 0x0000005, c'est que vous n'avez malheureusement pas les droits d'installer cette imprimante.

Sélectionner une imprimante par défaut

1. Cliquez sur le bouton Windows.
2. Périphériques et imprimantes.
3. Cliquez droit sur l'imprimante à définir par défaut.
4. Sélectionnez l'option « Définir comme imprimante par défaut. »