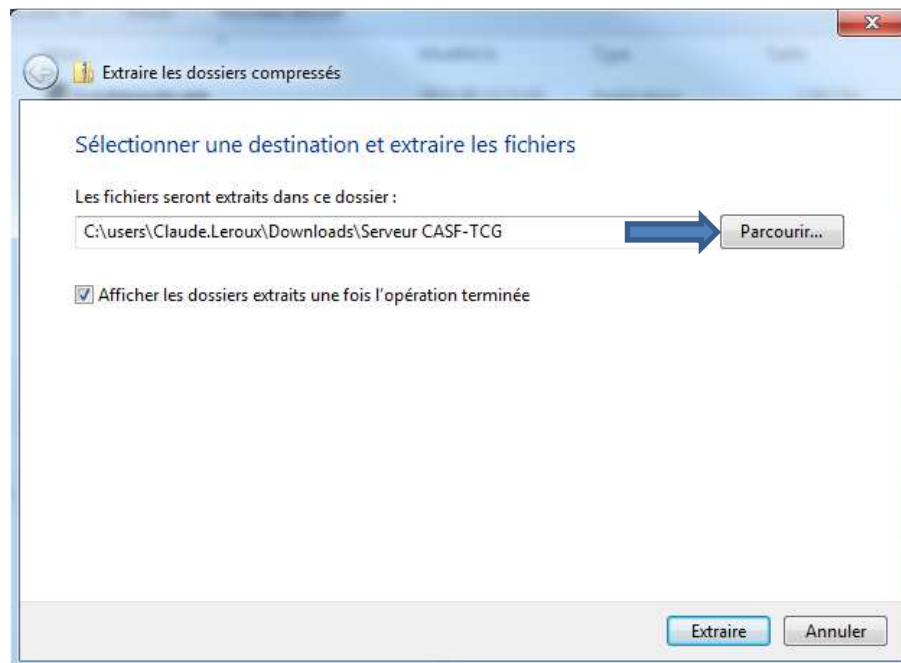


Connexion au bureau à distance pour CASF et TCG.

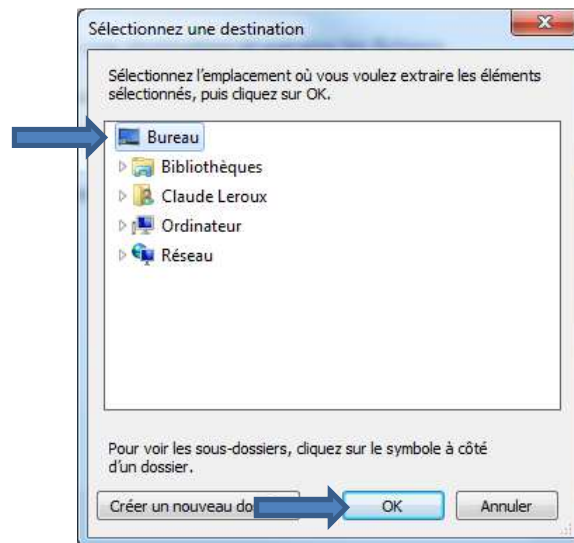
Début de la procédure

1. Téléchargez le fichier [Serveur CASF-TCG.zip](#)
2. À l'endroit où le fichier téléchargé se trouve, placez votre souris sur le fichier, cliquez le bouton de droite et sélectionnez « Extraire-tout »
3. Cliquez sur le bouton « Parcourir... »

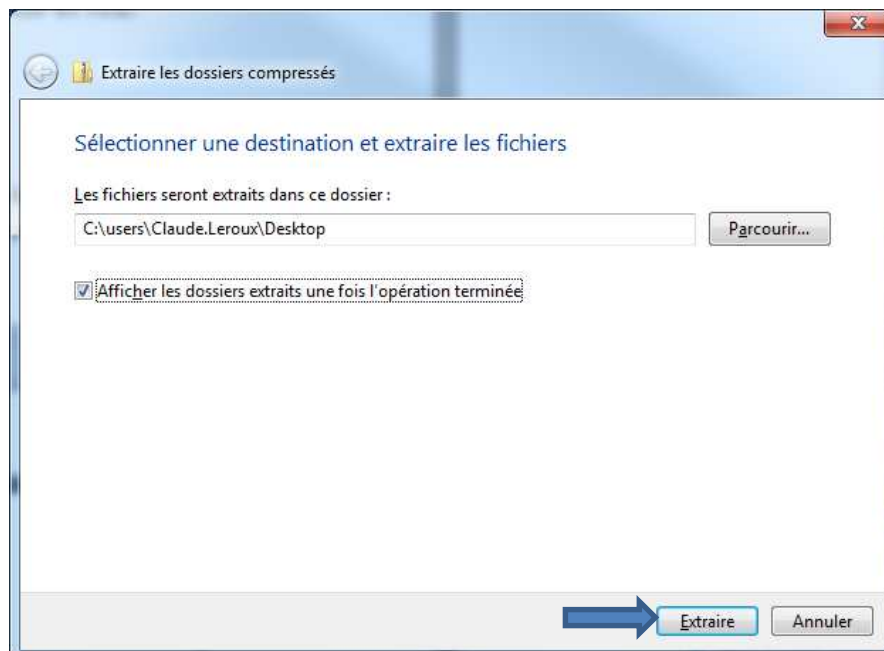


Pour de plus amples informations,
communiquez avec le service informatique au soutienrcl@collanaud.qc ou au poste 3126.

4. Sélectionnez l'emplacement « bureau », cliquez sur « Ok »

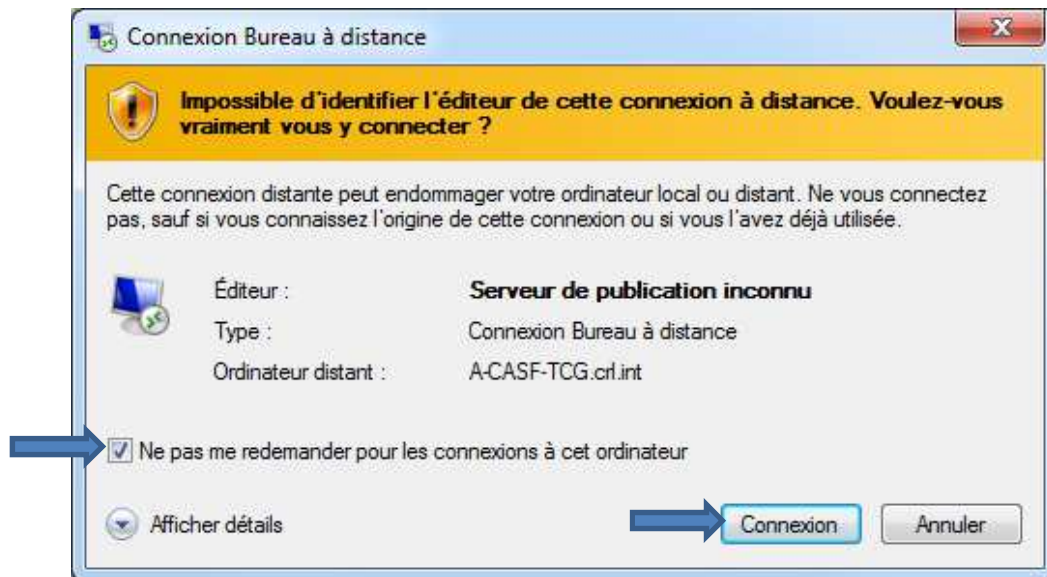


5. Cliquer sur le bouton « Extraire ».



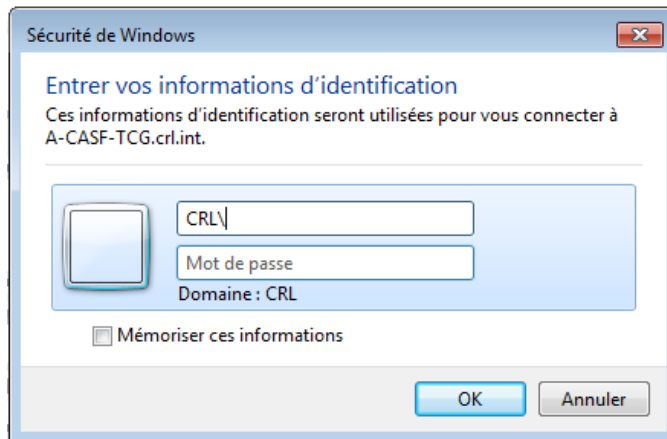
Pour de plus amples informations,
communiquez avec le service informatique au soutienrcl@collanaud.qc ou au poste 3126.

6. Sur le bureau de votre ordinateur.
 - a. Double-cliquez sur le raccourci « **Serveur CASF-TCG** ».
7. Cochez la case : « Ne pas me redemander pour les connexions à cet ordinateur ».
8. Cliquez sur le bouton « Connexion ».

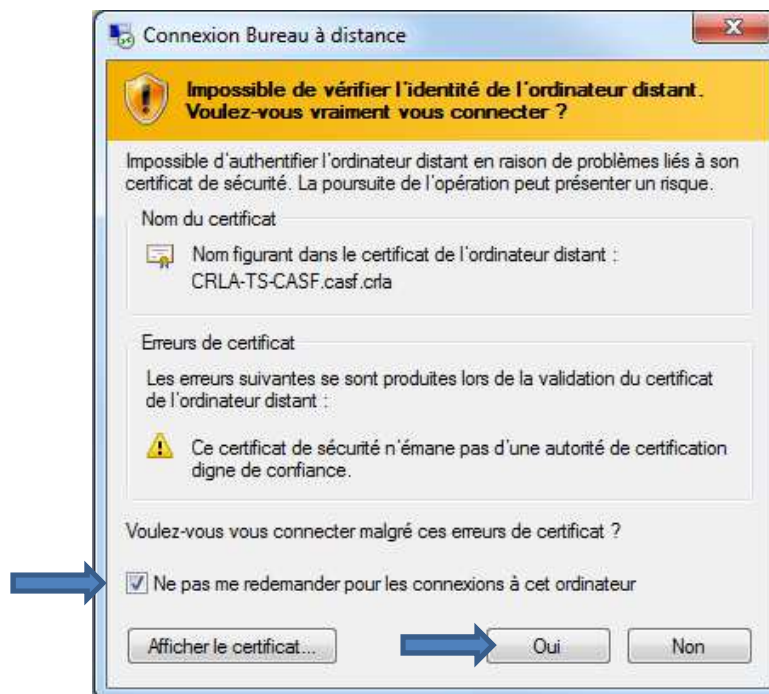


Pour de plus amples informations,
communiquez avec le service informatique au soutiencri@collanaud.qc ou au poste 3126.

9. Tapez **CRL\9999999** (votre DA) et votre date de naissance **AAMMJJ** pour mot de passe.
10. Cliquez sur le bouton « Ok ».



11. Cochez la case « Ne pas me redemander pour les connexions à cet ordinateur ».
12. Cliquez sur le bouton « Oui ».



Fin de la procédure.

Pour de plus amples informations,
communiquez avec le service informatique au soutiencrl@collanaud.qc ou au poste 3126.