

Guide d'utilisation des télévotants ActiVotes.

Bien qu'il soit possible d'utiliser ActivInspire pour élaborer ses questionnaires à choix multiples, nous vous conseillons de commencer l'expérimentation en affichant vos questions dans un logiciel de présentation (PowerPoint, Open Office, Prezi...). Les résultats des questions s'afficheront par-dessus votre présentation. Les choix de réponses peuvent être des lettres (A à F), Oui/Non/? ou Vrai/Faux/?

Pensez à consulter le document « [Usages pédagogiques des télévotants](#) » pour formuler vos questions.

Début de la procédure

1. Assurez-vous que le « ActiveHub » (clé USB) est bien branché à votre ordinateur.



2. Ouvrez vos questions (PowerPoint; Word, etc)
3. Lancez le logiciel ExpressPoll.



Pour de plus amples informations,
communiquez avec le service informatique au soutiencri@collanaud.qc ou au poste 3126.

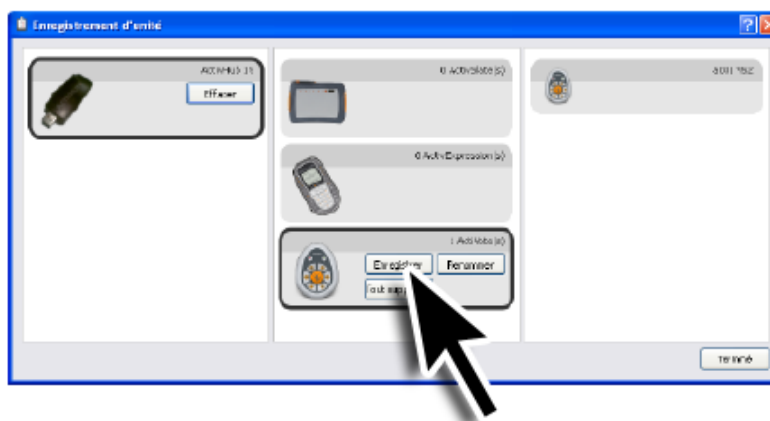
4. Dans l'ExpressPoll, sélectionnez l'icône de la cible et sélectionnez ActiVote au lieu d'ActivExpression.



5. Sélectionnez l'icône d'enregistrement d'unité.

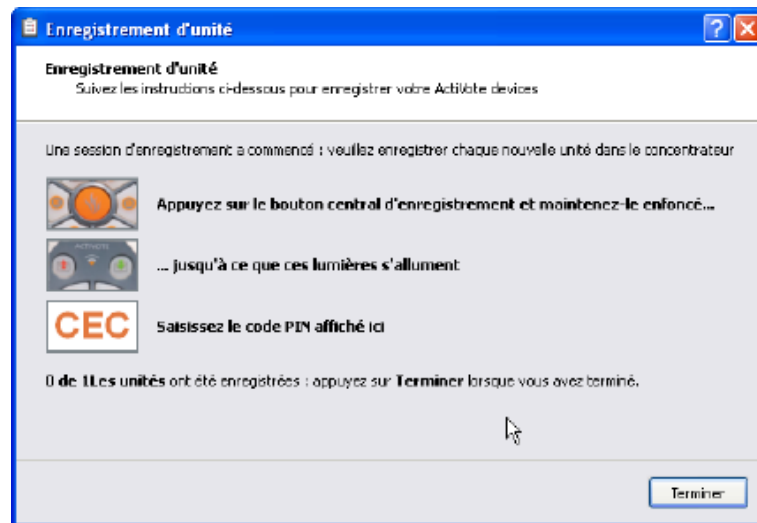


6. Dans la colonne du centre, dans la section ActiVotes, cliquez sur **Tout supprimer**.
7. Dans la colonne du centre, dans la section ActiVotes, cliquez sur **Enregistrer**.

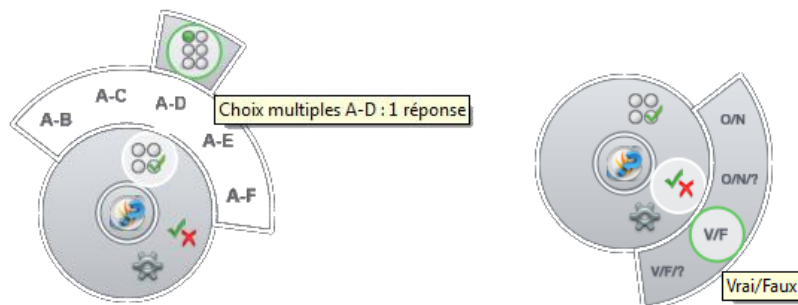


Pour de plus amples informations,
communiquez avec le service informatique au soutienr1@collanaud.gc ou au poste 3126.

8. Identifiez le nombre d'unités à enregistrer et cliquez sur **Suivant**.
9. Pour chaque télévotants à enregistrer, suivez la procédure à l'écran.



10. Cliquez sur **Terminer** pour fermer le module d'enregistrement d'unités.
11. Cliquez sur **Terminer** pour fermer le gestionnaire d'unités.
12. Démarrez votre diaporama pour afficher les questions.
13. Dans l'ExpressPoll, cliquez sur le type de question à poser.



14. Les unités qui ont votées s'afficheront en jaune dans la liste des unités.
15. Lorsque la majorité ou tous les étudiants ont répondu, cliquez sur le bouton d'arrêt pour afficher les résultats. Vous pouvez spécifier un délai de réponse à gauche de ce bouton.

Pour de plus amples informations,
communiquez avec le service informatique au soutiencri@collanaud.qc ou au poste 3126.



16. Les réponses s'afficheront sous forme de diagramme. Il est possible de modifier le type d'affichage à l'aide du menu déroulant au haut du tableau.

Fin de la procédure

Pour de plus amples informations,
communiquez avec le service informatique au soutiencri@collanaud.qc ou au poste 3126.